
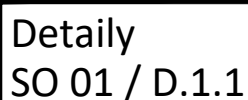


0,000 = 280,700 m n.m. B.p.v.

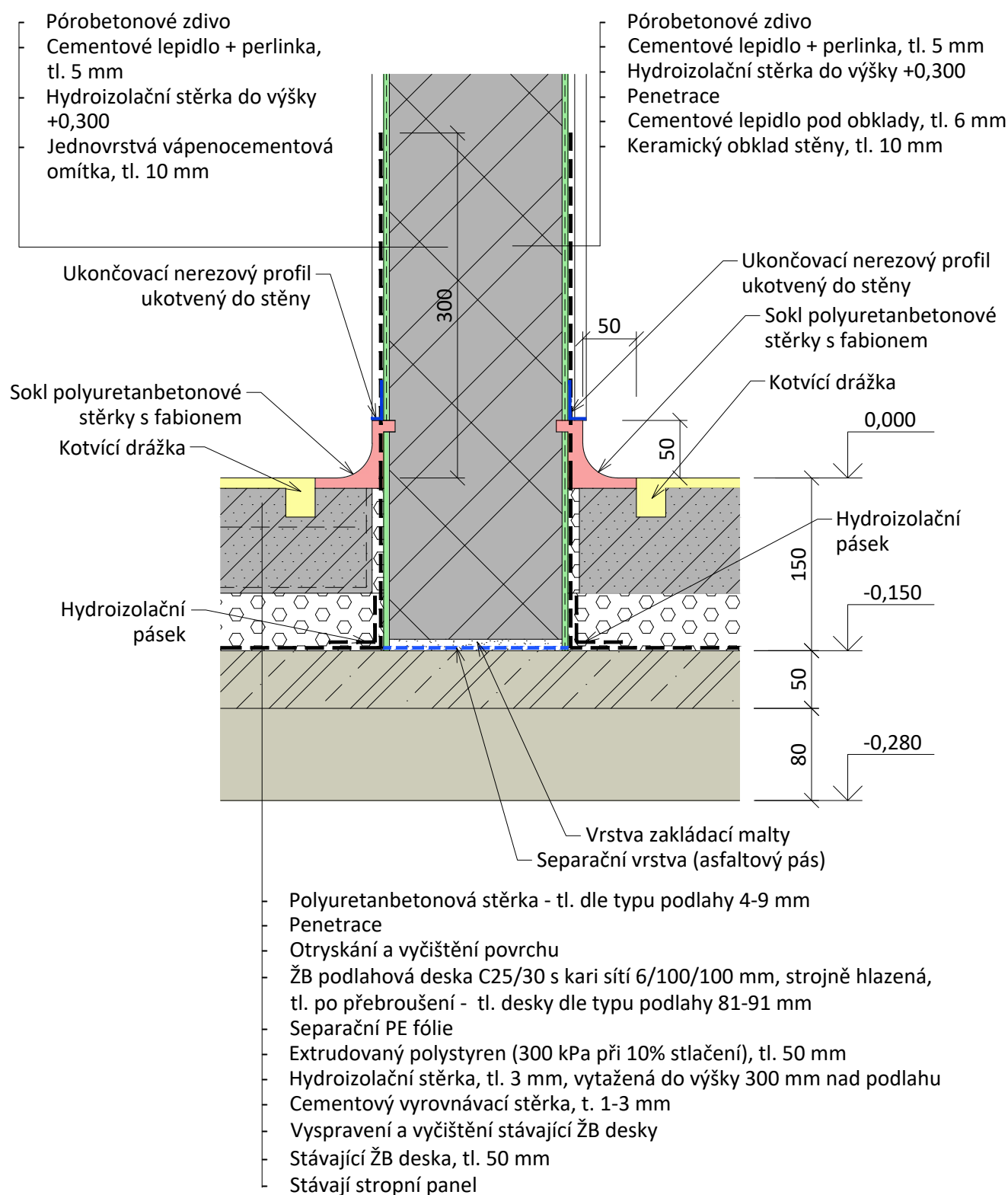
REV.	POPIS/DESCRIPTION	DATUM/DATE	VYPRACOVAL/DRAWN BY
a	Popis	DD.MM.RRRR	Vypracoval
 BKB Metal, a.s. Hlubinská 917/20, Moravská Ostrava 702 00 Ostrava, Česká republika www.bkbmetal.cz		VYPRACOVAL/DRAWN BY	RENÉ KANTOR
		KONTOLOVAL/CHECKED BY	ING. JAN ŠPUNDA
		VEDOUcí PROJ./PROJECT MANAGER	ING. DANIEL RYBA
		TENTO DOKUMENT JE DUŠEVNÍM VLASTNICTVÍM SPOLEČNOSTI BKB METAL, a.s. A BEZ JEJÍHO PÍSEMNÉHO SOUHLASU NESMÍ BÝT POSKYTNUT TŘETÍM OSOBÁM. / THIS DOCUMENT IS THE INTELLECTUAL PROPERTY OF BKB METAL, a.s. AND WITHOUT ITS WRITTEN PERMSSION MAY NOT BE PROVIDED TO THIRD PARTIES.	
INVESTOR	FAKULTNÍ NEMOCNICE BRNO		
PROJEKT/PROJECT	FN Brno - Rekonstrukce stravovacího provozu	DATUM/DATE	10/2022
		STUPEŇ/PHASE	DPS
		MĚŘÍTKO/SCALE	1:5 / 1:10
ČÁST/PART	SO 01 Objekt kuchyně D.1.1 Architektonicko stavební řešení	JEDNOTKY/UNITS	mm
		FORMÁT/FORMAT	A4
		POČET A4/NO. OF A4	6
		ZAKÁZKA/CONTRACT	22-5014-01
NÁZEV/TITLE	Detaily	ARCHIVNÍ ČÍSLO/ARCHIVE NUMBER REV. BKB-4-5990	

Osazení TG žlabu a jeho odvodnění (1:10)



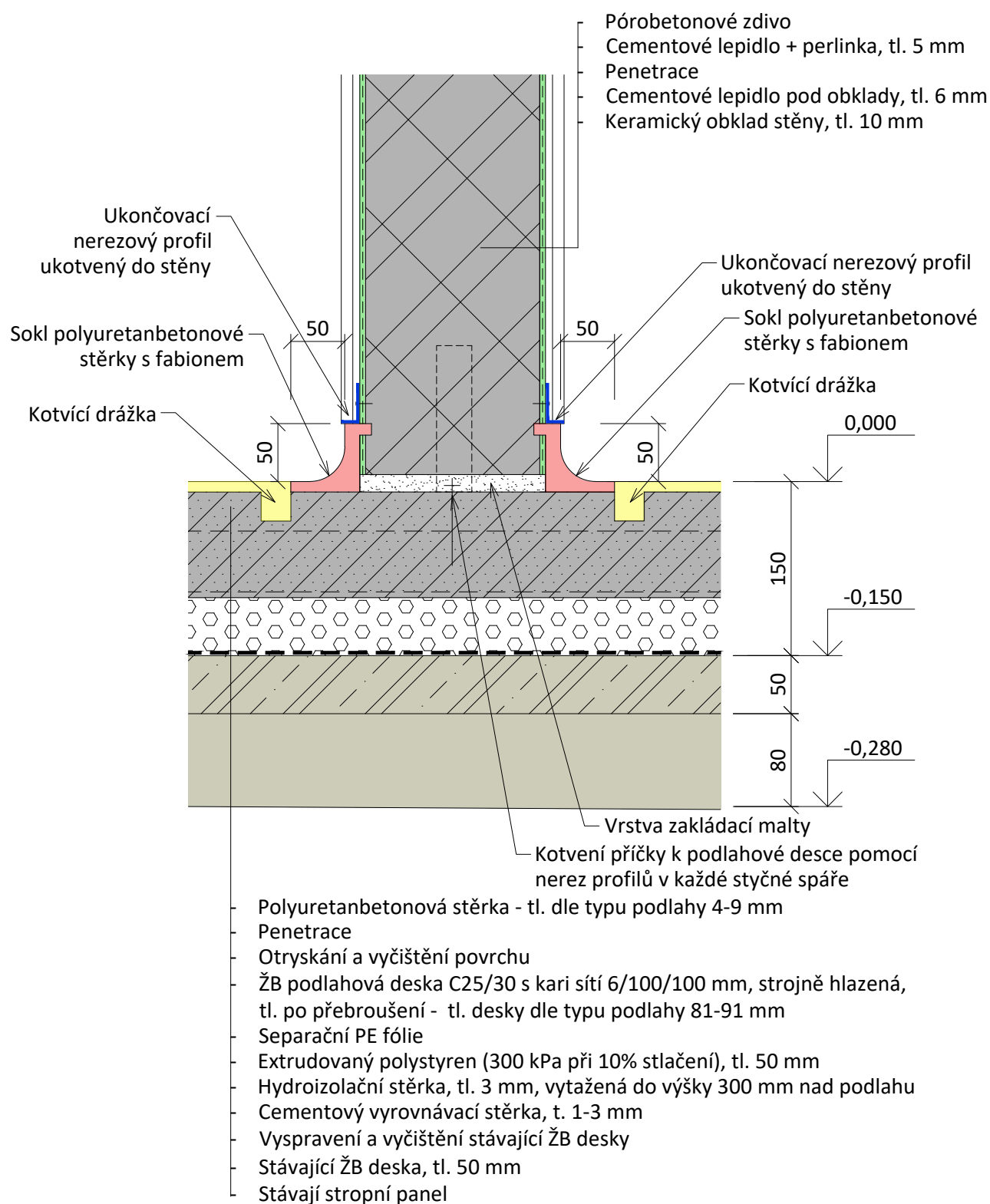
Detail B

Stěna založená na stávající ŽB desce (Napojení na keramický obklad a omítku)



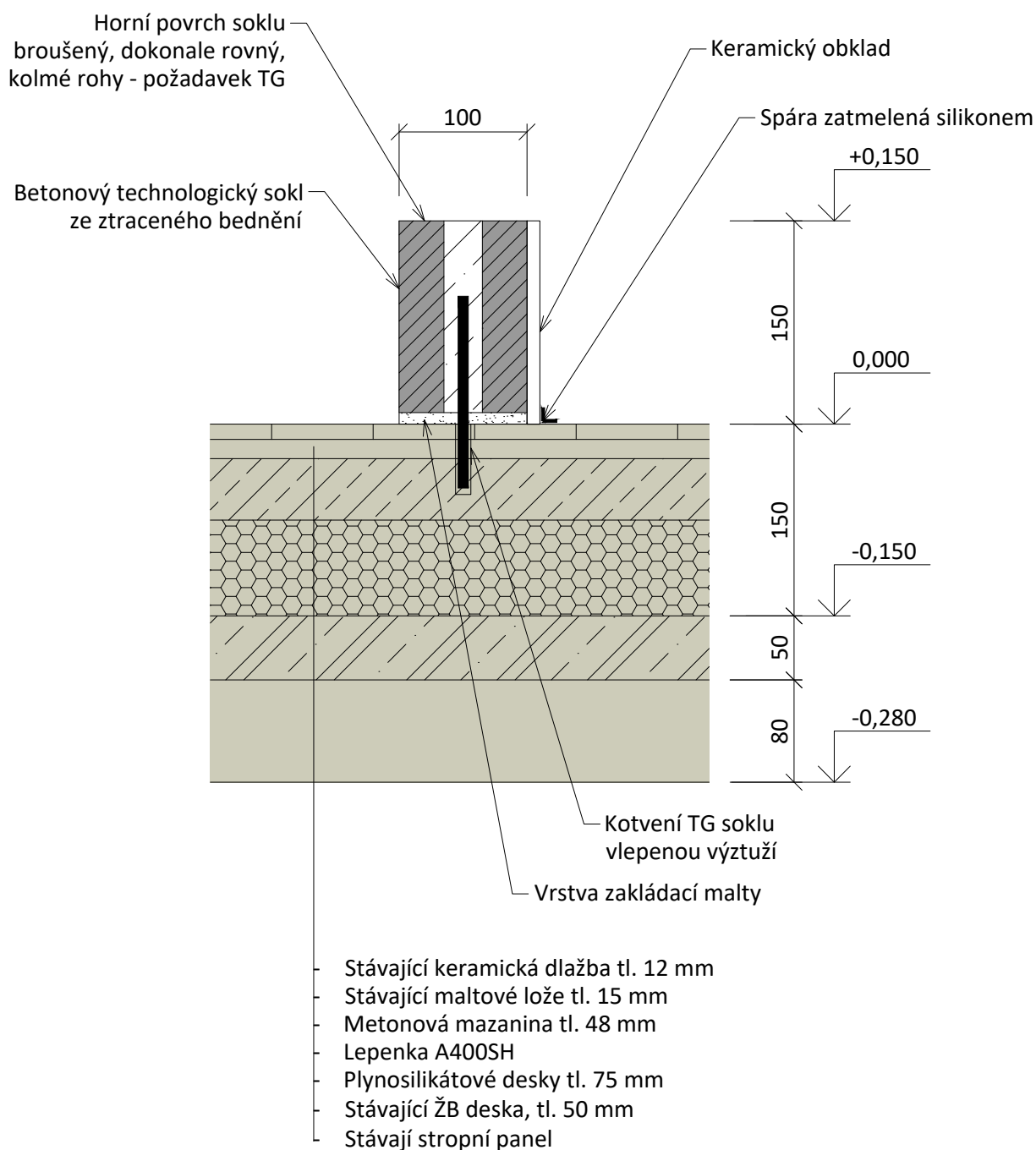
Detail C

Stěna založená na nové podlahové desce (Napojení na keramický obklad)



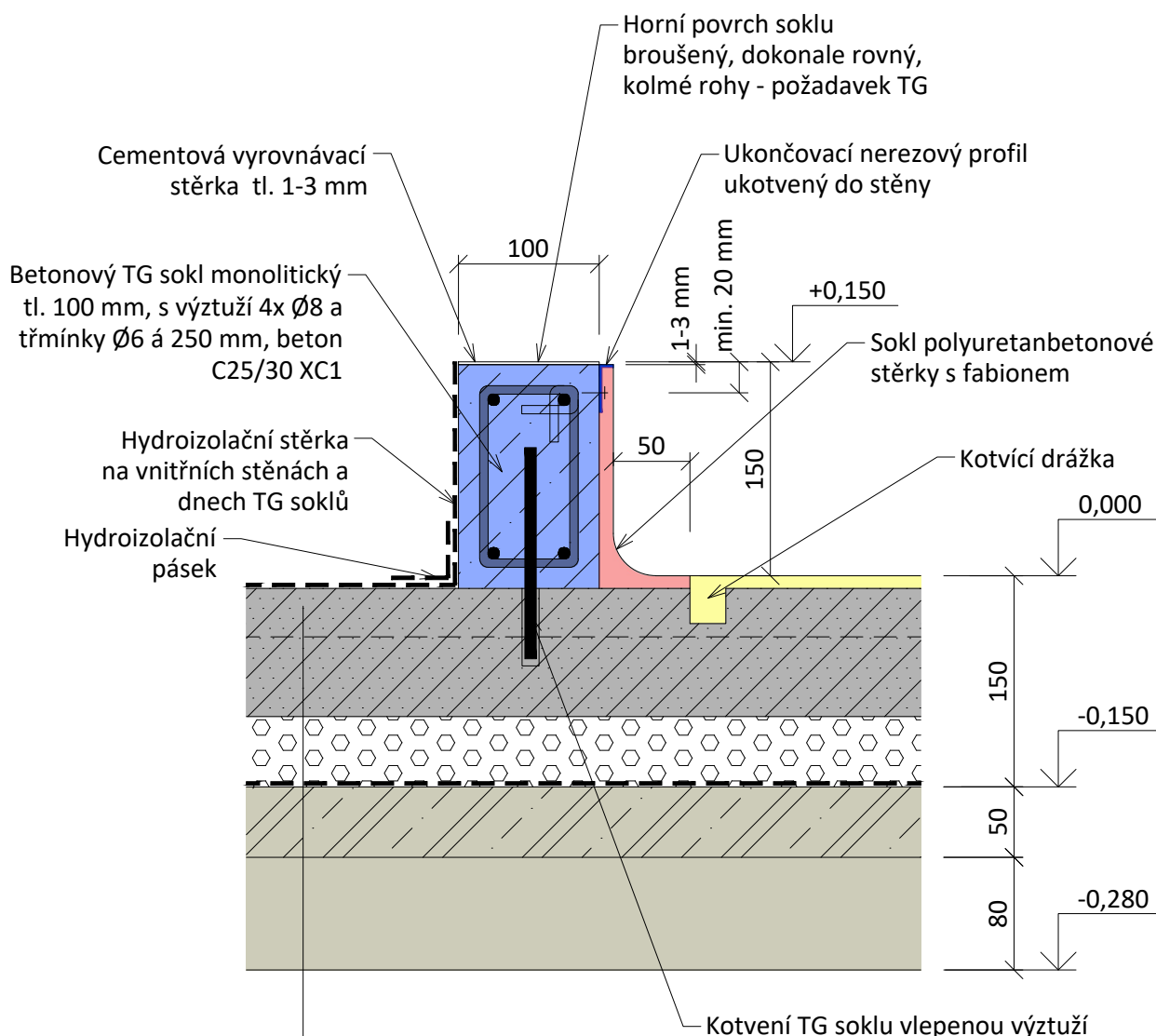
Detail D

Technologický sokl - ze traceného bednění (Provizorní kuchyň)



Detail E

Technologický sokl - monolitický (Nová kuchyň)



Polyuretanbetonová stěrka - tl. dle typu podlahy 4-9 mm

Penetrace

Otryskání a vyčištění povrchu

ŽB podlahová deska C25/30 s kari sítí 6/100/100 mm, strojně hlazená,
tl. po přebroušení - tl. desky dle typu podlahy 81-91 mm

Separční PE fólie

Extrudovaný polystyren (300 kPa při 10% stlačení), tl. 50 mm

Hydroizolační stěrka, tl. 3 mm, vytažená do výšky 300 mm nad podlahu

Cementový vyrovnávací stěrka, t. 1-3 mm

Vyspravení a vyčištění stávající ŽB desky

Stávající ŽB deska, tl. 50 mm

Stávající stropní panel